

## SISTEMA ESQUELÉTICO

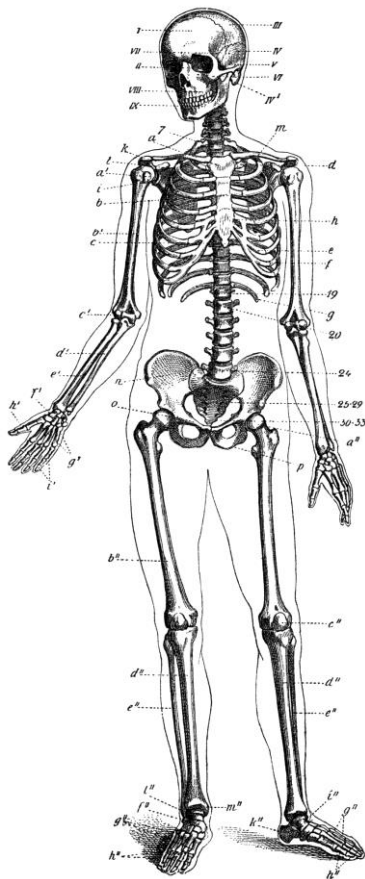


Imagem: Domínio público



Elaboradores:

Yasmin Cartaxo Lima

Gessica Carolina Ap. Bisewski

Supervisão:

Jaqueline Quincas

Orientação:

Ruth J. G. Schadeck

Márcia H. Mendonça

## APRESENTAÇÃO

Esta aula teve o objetivo de elucidar o conteúdo do sistema esquelético, por meio de aula expositiva com slides, vídeos, experimento prático e montagem de modelo do esqueleto humano em papel.



[www.nuepe.ufpr.br/blog](http://www.nuepe.ufpr.br/blog)



## MATERIAIS



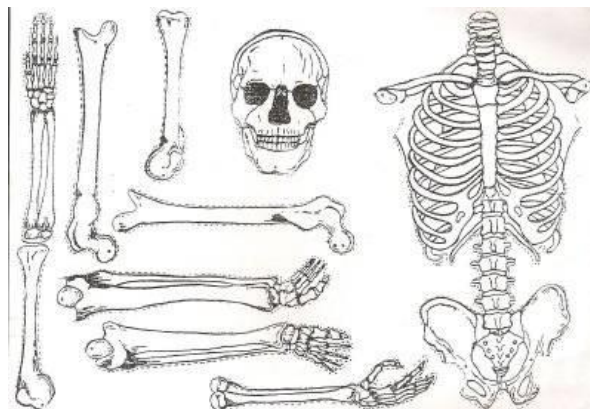
**Materiais:** Para aula expositiva e vídeos usar recurso de multimídia (data show, computador, telão e caixas de som; para a montagem do modelo, imprimir o modelo em papel, tesoura e cola.

**Tempo necessário:** duas aulas com duração de 50 minutos. O tempo pode ser dividido em uma aula teórica e uma aula prática.

## PROCEDIMENTOS

**Aula teórica:** Preparar uma aula em Power Point com os conhecimentos básicos sobre o tema e algumas curiosidades; fazer perguntas e estimular os alunos a participar do desenvolvimento do tema, enquanto os slides são projetados. É interessante expor várias fotos e esquemas para ilustrar o tema.

**Montagem do modelo de esqueleto:** Levar o modelo do esqueleto impresso em papel sulfite A4 e distribuir uma cópia para cada aluno, tesouras e cola. Explicar o procedimento e deixar que eles tentem montar o esqueleto sozinhos, e auxiliar se eles tiverem perguntas. Para montar o esqueleto, recortar o modelo nos conjuntos de ossos separados e colar no caderno de forma a encaixá-lo nas suas devidas posições, de acordo com as articulações. Após concluir a montagem, exibir um o vídeo 1, pausadamente, para os alunos completarem o modelo com o nome dos ossos principais.





### Dicas

A parte em que há a explicação teórica do tema sempre é um desafio para manter a atenção e o interesse dos alunos, por isso é necessário que eles se envolvam com o tema sempre fazendo perguntas e induzindo eles a dar a continuidade ao assunto. É interessante também ser aberto a questionamentos não intimidando eles quanto a isso.

A montagem do esqueleto, como um quebra-cabeça, facilita o aprendizado e prende a atenção dos alunos na atividade. Porém é indispensável a disponibilidade de material para que todos os alunos possam fazer a atividade ao mesmo tempo e que mantenham a atenção, para não dispersar toda a turma.

## RESULTADOS ESPERADOS

Espera-se que após a aplicação dessa aula os alunos tenham aprendido as principais funções do sistema esquelético. Quanto ao nomes de estruturas e ossos que eles possam não somente decorar, mas relacionar com a realidade e assim aprende-los com maior facilidade.



### Sites interessantes

<http://www.youtube.com/watch?v=jZOkjTipSlw> Vídeo sobre Sistema Esquelético

<http://www.youtube.com/watch?v=nhto8G6H4Io> Aprendendo o sistema esquelético